

SUELO URBANO

Suelo Urbano Consolidado

Ordenanza directa (SUC)

Actuaciones de equipamiento (AE)

Plan Especial Re-urbanización (PERU)

Actuaciones Asistemáticas (AA)

Suelo Urbano No Consolidado

Sector (SUNC)

A. de Reforma Interior (ARI)

A.R.I. Planeamiento Aprobado (ARIPA)

A.R.I. Asentamientos Urbanísticos (ARIA)

A. Homogéneas (AH)

SUELO URBANIZABLE

SURS Suelo Urbaniz. Sectorizado

SURNS Suelo Urbaniz. No Sectorizado

SUELO NO URBANIZABLE

SNU ESPECIAL PROT. POR LEGISLACION ESPECIFICA

Carreteras Estatales (SNUEP-CE) *

SNUEP-CE D.P. N-351/N-340

Carreteras Autonómicas (SNUEP-CA) *

SNUEP-CA D.P. A-383

Recursos Hídricos (SNUEP-RH) *

SNUEP-RH D.P.H.

SNUEP-RH Zonas inundables

Recursos Costas (SNUEP-C)

SNUEP-C D.P.M.T.

Patrimonio Histórico artístico (SNUEP-PH)

PH1 SNUEP-PH1

PH2 SNUEP-PH2

PH3 SNUEP-PH3

PH4 SNUEP-PH4

Vías Pecuarías (SNUEP-VP)

SNUEP-VP1 Cordel del Zabal Alto y Puerto del Higuérón. 37,61 m 11022001. Deslindada 10.01.2006 (BOJA nº25 7.2.2006) Sin deslindar propuesta su desafectación (1)

SNUEP-VP2. Cordel del Puente Mayorga. 37,61 m 11022002. Sin deslindar propuesta su desafectación (1)

SNUEP-VP3. Vereda de la Sierra Carbonera 20,89 m 11022003. Sin deslindar

SNU ESPECIAL PROT. POR PLANIFICACIÓN TERRITORIAL

Zonas Interés Territorial (SNUEP-IT)

SNUEP-IT1 Sierra Carbonera

SNUEP-IT2 Santa Margarita

Hitos paisajísticos (SNUEP-HP)

HP1 SNUEP-HP1 Sierra Carbonera

HP2 SNUEP-HP2 Torre Nueva

SNUEP-CL Corredor Litoral

SUELLO NO URBANIZABLE DE CARÁCTER NATURAL

SNU-N1 Sierra Carbonera

SNU-N2 Levante

SNU-N3 Charcones

Recursos culturales (SNUEP-RC)

RC1 SNUEP-RC 1 Cueva del Agua

RC2 SNUEP-RC2 Cueva del Extremo Sur

RC3 SNUEP-RC3 Ruinas de Santa Barbara

RC4 SNUEP-RC4 Ruinas de Torrenueva

RC5 SNUEP-RC5 Cortijo del Puerto

Divisoria Visual (SNUEP-DV)

SNUEP-DV Sierra Carbonera

Excmo. Ayuntamiento de LA LÍNEA DE LA CONCEPCIÓN

DOCUMENTO DE REVISIÓN DEL PLAN GENERAL DE ORDENACIÓN URBANA (Ley 7/2002 de Ordenación Urbanística de Andalucía)

APROBACIÓN PROVISIONAL (2020)

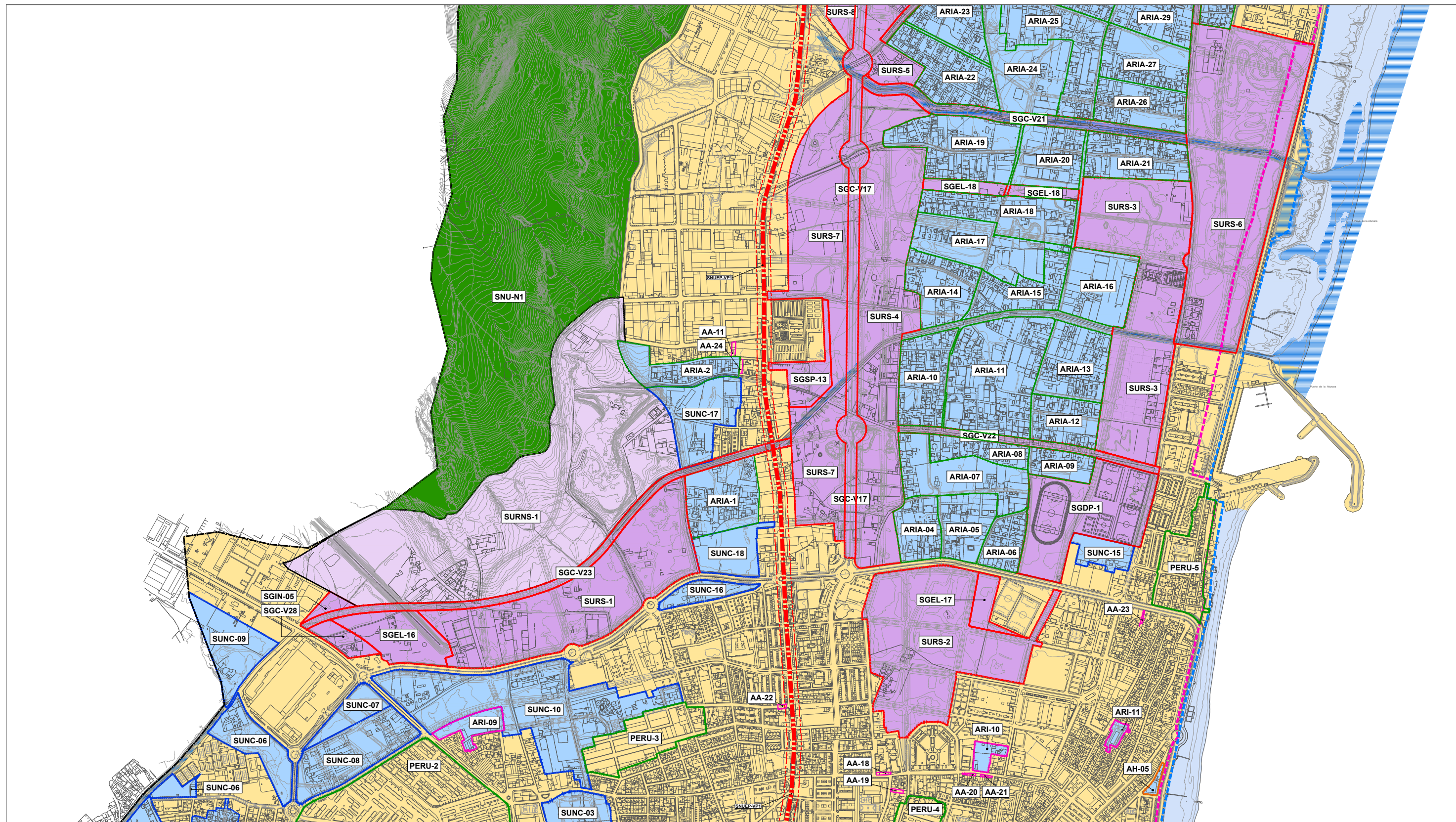
ORDENACIÓN ESTRUCTURAL: **CLASIFICACIÓN DEL SUELO**

Escala: 1/10.000

Nº Plano: **OE.CLA.01**

Fdo. José Seguí Pérez -Arquitecto Director

ESTUDIO SEGUI ARQUITECTURA Y PLANEAMIENTO www.estudiosegui.com



SUELO URBANO

Suelo Urbano Consolidado

Ordenanza directa (SUC)

Actuaciones de equipamiento (AE)

Plan Especial Re-urbanización (PERU)

Actuaciones Asistemáticas (AA)

Suelo Urbano No Consolidado

Sector (SUNC)

A. de Reforma Interior (ARI)

A.R.I. Planeamiento Aprobado (ARIPA)

A.R.I. Asentamientos Urbanísticos (ARIA)

A. Homogéneas (AH)

SUELO URBANIZABLE

SURS Suelo Urbaniz. Sectorizado

SURNS Suelo Urbaniz. No Sectorizado

SUELO NO URBANIZABLE

SNU ESPECIAL PROT. POR LEGISLACION ESPECIFICA

Carreteras Estatales (SNUEP-CE) *

SNUEP-CE D.P. N-351/N-340

Carreteras Autonómicas (SNUEP-CA) *

SNUEP-CA D.P. A-383

Recursos Hídricos (SNUEP-RH) *

SNUEP-RH D.P.H.

SNUEP-RH Zonas inundables

Recursos Costas (SNUEP-C)

SNUEP-C D.P.M.T.

Patrimonio Histórico artístico (SNUEP-PH)

PH1 SNUEP-PH1

PH2 SNUEP-PH2

PH3 SNUEP-PH3

PH4 SNUEP-PH4

Vías Pecuarias (SNUEP-VP)

SNUEP-VP1 Cordel del Zabal Alto y Puerto del Higuérón. 37,61 m 11022001. Deslindada 10.01.2006 (BOJA nº25 7.2.2006) Sin deslindar propuesta su desafectación (1)

SNUEP-VP2. Cordel del Puente Mayorga. 37,61 m 11022002. Sin deslindar propuesta su desafectación (1)

SNUEP-VP3. Vereda de la Sierra Carbonera 20,89 m 11022003. Sin deslindar

SNU ESPECIAL PROT. POR PLANIFICACIÓN TERRITORIAL

Zonas Interés Territorial (SNUEP-IT)

IT1 Sierra Carbonera

IT2 Santa Margarita

Hitos paisajísticos (SNUEP-HP)

HP1 SNUEP-HP1 Sierra Carbonera

HP2 SNUEP-HP2 Torre Nueva

SNUEP-CL Corredor Litoral

Recursos culturales (SNUEP-RC)

RC1 SNUEP-RC1 Cueva del Agua

RC2 SNUEP-RC2 Cueva del Extremo Sur

RC3 SNUEP-RC3 Ruinas de Santa Barbara

RC4 SNUEP-RC4 Ruinas de Torrenueva

RC5 SNUEP-RC5 Cortijo del Puerto

Divisoria Visual (SNUEP-DV)

SNUEP-DV Sierra Carbonera

SUELO NO URBANIZABLE DE CARÁCTER NATURAL

SNU-N1 Sierra Carbonera

SNU-N2 Levante

SNU-N3 Charcones

Excmo. Ayuntamiento de

LA LÍNEA DE LA CONCEPCIÓN

DOCUMENTO DE REVISIÓN DEL PLAN GENERAL DE ORDENACIÓN URBANA (Ley 7/2002 de Ordenación Urbanística de Andalucía)

APROBACIÓN PROVISIONAL (2020)

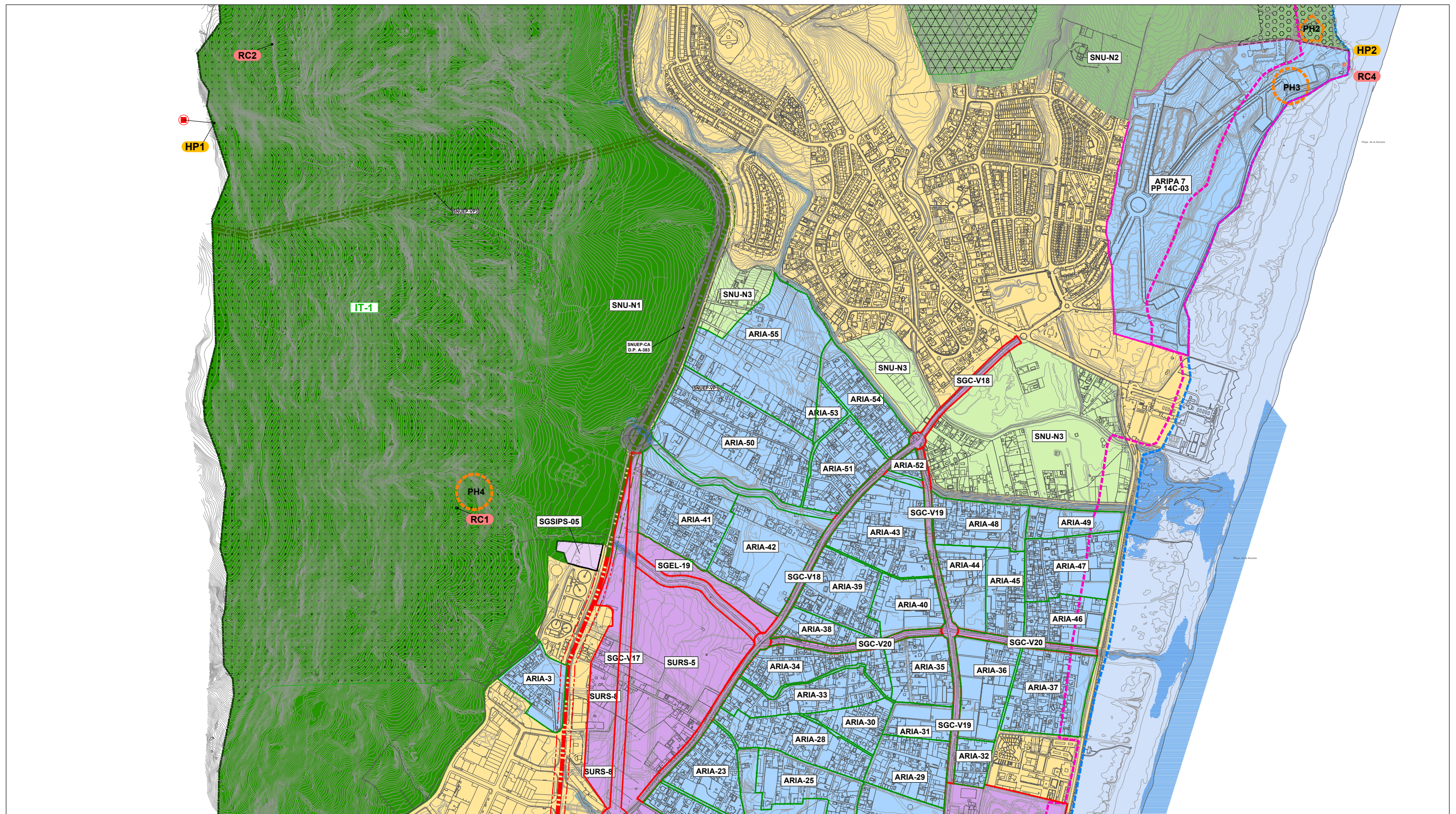
ORDENACIÓN ESTRUCTURAL: **CLASIFICACIÓN DEL SUELO**

Escala: 1/10.000

Nº Plano: **OE.CLA.02**

Fdo. José Seguí Pérez -Arquitecto Director

ESTUDIO SEGUI ARQUITECTURA Y PLANEAMIENTO www.estudiosegui.com



SUELO URBANO

Suelo Urbano Consolidado

Ordenanza directa (SUC)

Actuaciones de equipamiento (AE)

Plan Especial Re-urbanización (PERU)

Actuaciones Asistemáticas (AA)

Suelo Urbano No Consolidado

Sector (SUNC)

A. de Reforma Interior (ARI)

A.R.I. Planeamiento Aprobado (ARIPA)

A.R.I. Asentamientos Urbanísticos (ARIA)

A. Homogéneas (AH)

SUELO URBANIZABLE

SURS Suelo Urbaniz. Sectorizado

SURNS Suelo Urbaniz. No Sectorizado

SUELO NO URBANIZABLE

SNU ESPECIAL PROT. POR LEGISLACION ESPECIFICA

Carreteras Estatales (SNUEP-CE) *

SNUEP-CE D.P. N-351/N-340

SNUEP-CE D.P. A-383

Carreteras Autonómicas (SNUEP-CA) *

SNUEP-CA D.P. A-383

Recursos Hídricos (SNUEP-RH) *

SNUEP-RH D.P.H.

SNUEP-RH Zonas inundables

Recursos Costas (SNUEP-C)

SNUEP-C D.P.M.T.

Patrimonio Histórico artístico (SNUEP-PH)

PH1 SNUEP-PH1

PH2 SNUEP-PH2

PH3 SNUEP-PH3

PH4 SNUEP-PH4

Vías Pecuarías (SNUEP-VP)

SNUEP-VP1 Cordel del Zabal Alto y Puerto del Higuérón. 37,61 m 11022001. Deslindada 10.01.2006 (BOJA nº25 7.2.2006) Sin deslindar propuesta su desafectación (1)

SNUEP-VP2. Cordel del Puente Mayorga. 37,61 m 11022002. Sin deslindar propuesta su desafectación (1)

SNUEP-VP3. Vereda de la Sierra Carbonera 20,89 m 11022003. Sin deslindar

SNU ESPECIAL PROT. POR PLANIFICACIÓN TERRITORIAL

Zonas Interés Territorial (SNUEP-IT)

SNUEP-IT1 Sierra Carbonera

SNUEP-IT2 Santa Margarita

Hitos paisajísticos (SNUEP-HP)

HP1 SNUEP-HP1 Sierra Carbonera

HP2 SNUEP-HP2 Torre Nueva

SNUEP-CL Corredor Litoral

Recursos culturales (SNUEP-RC)

RC1 SNUEP-RC 1 Cueva del Agua

RC2 SNUEP-RC2 Cueva del Extremo Sur

RC3 SNUEP-RC3 Ruinas de Santa Barbara

RC4 SNUEP-RC4 Ruinas de Torrenueva

RC5 SNUEP-RC5 Cortijo del Puerto

Divisoria Visual (SNUEP-DV)

SNUEP-DV Sierra Carbonera

SUELO NO URBANIZABLE DE CARÁCTER NATURAL

SNU-N1 Sierra Carbonera

SNU-N2 Levante

SNU-N3 Charcones

LA LÍNEA...más allá de la línea

Excmo. Ayuntamiento de LA LÍNEA DE LA CONCEPCIÓN

DOCUMENTO DE REVISIÓN DEL PLAN GENERAL DE ORDENACIÓN URBANA
(Ley 7/2002 de Ordenación Urbanística de Andalucía)

APROBACIÓN PROVISIONAL
(2020)

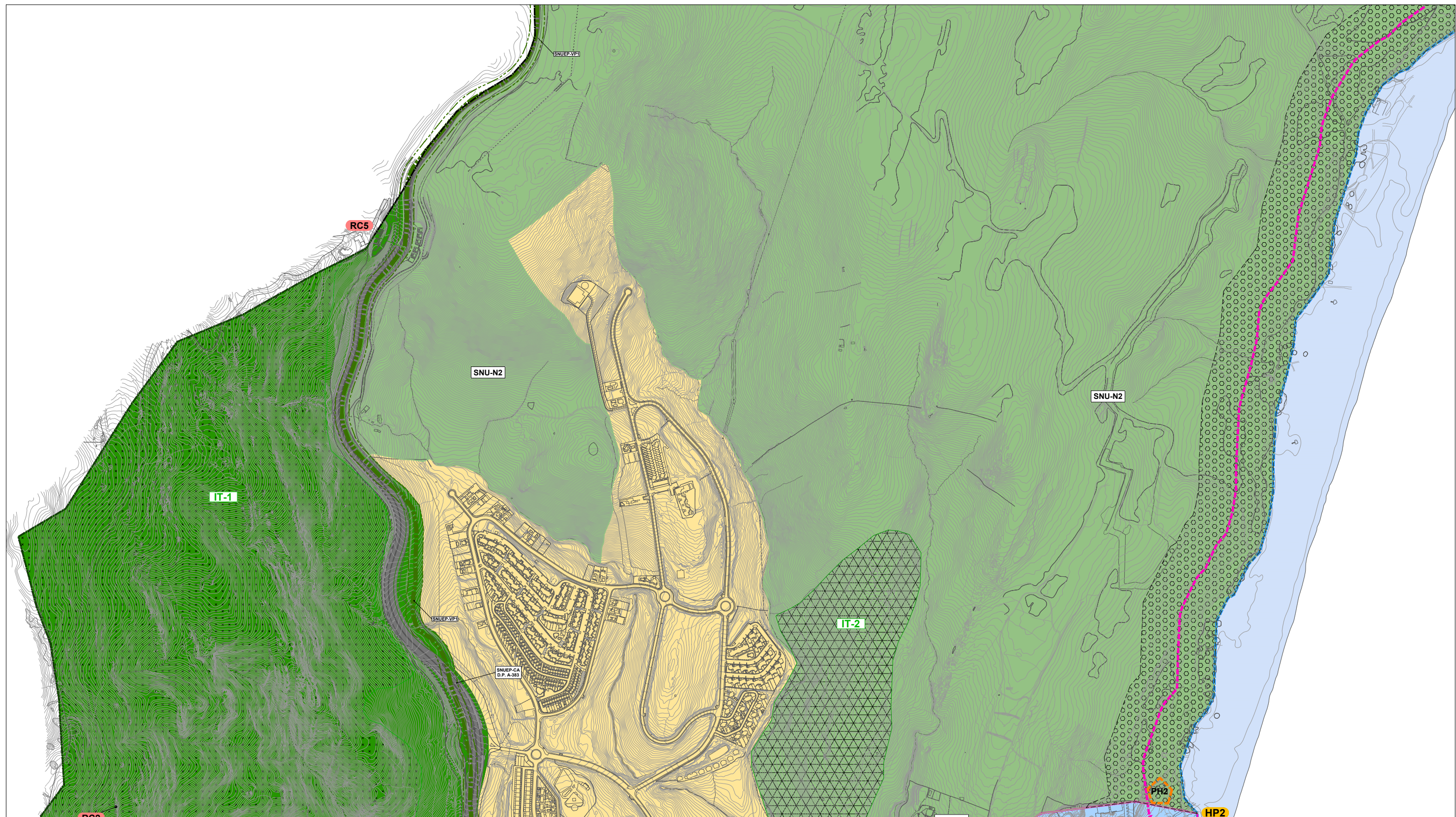
ORDENACIÓN ESTRUCTURAL: CLASIFICACIÓN DEL SUELO

Escala: 1/10.000

Nº Plano: **OE.CLA.03**

Fdo. José Seguí Pérez -Arquitecto Director

ESTUDIO SEGUI
ARQUITECTURA Y PLANEAMIENTO
www.estudiosegui.com



SUELO URBANO

Suelo Urbano Consolidado

Ordenanza directa (SUC)

Actuaciones de equipamiento (AE)

Plan Especial Re-urbanización (PERU)

Actuaciones Asistemáticas (AA)

Suelo Urbano No Consolidado

Sector (SUNC)

A. de Reforma Interior (ARI)

A.R.I. Planeamiento Aprobado (ARIPA)

A.R.I. Asentamientos Urbanísticos (ARIA)

A. Homogéneas (AH)

SUELO URBANIZABLE

SURS Suelo Urbaniz. Sectorizado

SURNS Suelo Urbaniz. No Sectorizado

SUELO NO URBANIZABLE

SNU ESPECIAL PROT. POR LEGISLACION ESPECIFICA

Carreteras Estatales (SNUEP-CE) *

SNUEP-CE D.P. N-351/N-340

SNUEP-CA D.P. A-383

Carreteras Autonómicas (SNUEP-CA)*

SNUEP-CA D.P. A-383

Recursos Hídricos (SNUEP-RH) *

SNUEP-RH D.P.H.

SNUEP-RH Zonas inundables

Recursos Costas (SNUEP-C)

SNUEP-C D.P.M.T.

Patrimonio Histórico artístico (SNUEP-PH)

PH1 SNUEP-PH1

PH2 SNUEP-PH2

PH3 SNUEP-PH3

PH4 SNUEP-PH4

Vías Pecuarías (SNUEP-VP)

SNUEP-VP1 Cordel del Zabal Alto y Puerto del Higuern. 37,61 m 11022001. Deslindada 10.01.2006 (BOJA nº25 7.2.2006) Sin deslindar propuesta su desafectación (1)

SNUEP-VP2. Cordel del Puente Mayorga. 37,61 m 11022002. Sin deslindar propuesta su desafectación (1)

SNUEP-VP3. Vereda de la Sierra Carbonera 20,89 m 11022003. Sin deslindar

SNU ESPECIAL PROT. POR PLANIFICACIÓN TERRITORIAL

Zonas Interés Territorial (SNUEP-IT)

IT1 Sierra Carbonera

IT2 Santa Margarita

Hitos paisajísticos (SNUEP-HP)

HP1 SNUEP-HP1 Sierra Carbonera

HP2 SNUEP-HP2 Torre Nueva

SNUEP-CL Corredor Litoral

SUELO NO URBANIZABLE DE CARÁCTER NATURAL

SNU-N1 Sierra Carbonera

SNU-N2 Levante

SNU-N3 Charcones

Recursos culturales (SNUEP-RC)

RC1 SNUEP-RC 1 Cueva del Agua

RC2 SNUEP-RC2 Cueva del Extremo Sur

RC3 SNUEP-RC3 Ruinas de Santa Barbara

RC4 SNUEP-RC4 Ruinas de Torrenueva

RC5 SNUEP-RC5 Cortijo del Puerto

Divisoria Visual (SNUEP-DV)

SNUEP-DV Sierra Carbonera

Excmo. Ayuntamiento de

LA LÍNEA DE LA CONCEPCIÓN

DOCUMENTO DE REVISIÓN DEL PLAN

GENERAL DE ORDENACIÓN URBANA

(Ley 7/2002 de Ordenación Urbanística de Andalucía)

APROBACIÓN PROVISIONAL

(2020)

ORDENACIÓN ESTRUCTURAL:

CLASIFICACIÓN DEL SUELO

Escala: 1/10.000

Nº Plano:

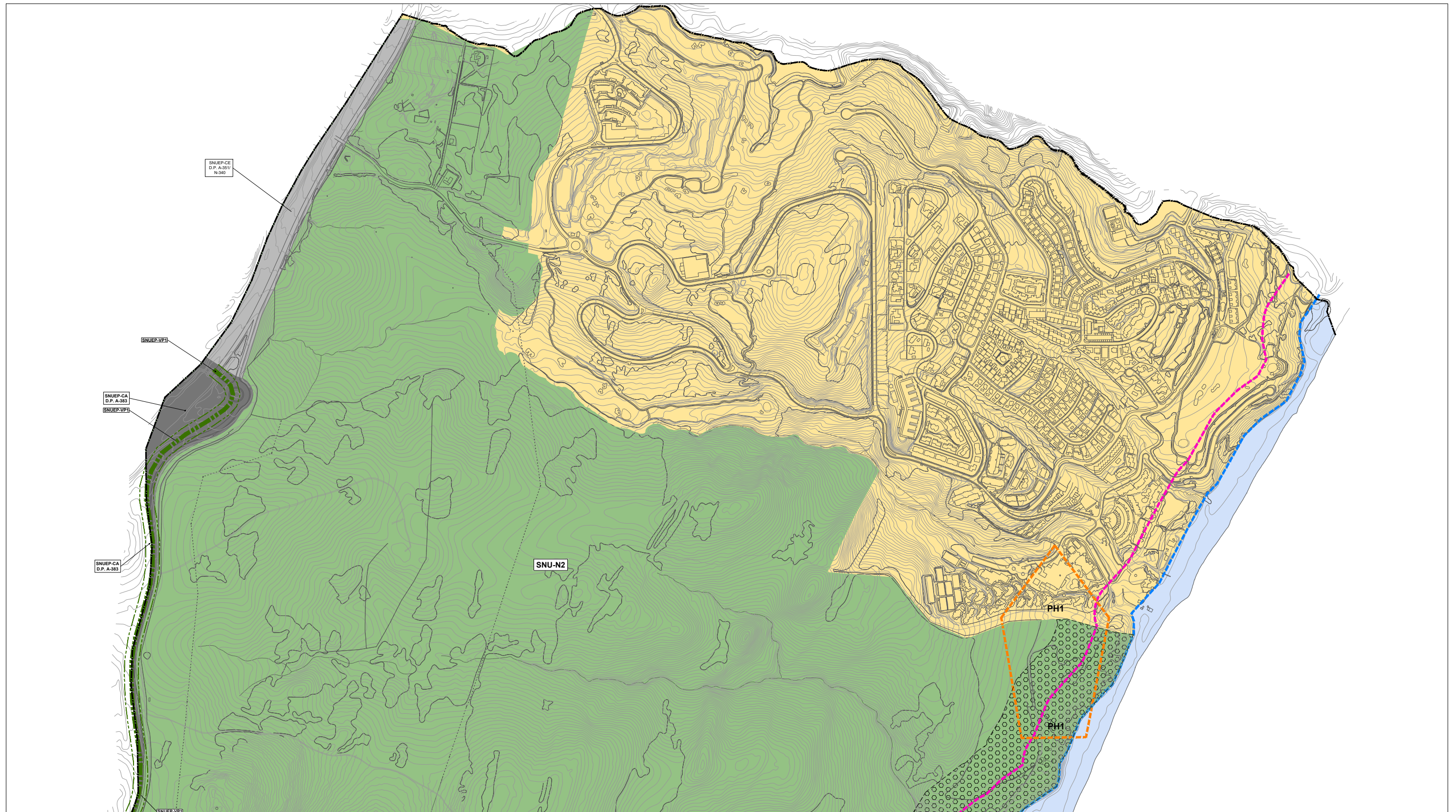
OE.CLA.04

Fdo. José Seguí Pérez -Arquitecto Director

ESTUDIO SEGUI

ARQUITECTURA Y PLANEAMIENTO

www.estudiosegui.com



SUELO URBANO

Suelo Urbano Consolidado

Ordenanza directa (SUC)

Actuaciones de equipamiento (AE)

Plan Especial Re-urbanización (PERU)

Actuaciones Asistemáticas (AA)

Suelo Urbano No Consolidado

Sector (SUNC)

A. de Reforma Interior (ARI)

A.R.I. Planeamiento Aprobado (ARIPA)

A.R.I. Asentamientos Urbanísticos (ARIA)

A. Homogéneas (AH)

SUELO URBANIZABLE

SURS Suelo Urbaniz. Sectorizado

SURNS Suelo Urbaniz. No Sectorizado

SUELO NO URBANIZABLE

SNU ESPECIAL PROT. POR LEGISLACION ESPECIFICA

Carreteras Estatales (SNUEP-CE) *

SNUEP-CE D.P. N-351/N-340

Carreteras Autonómicas (SNUEP-CA) *

SNUEP-CA D.P. A-383

Recursos Hídricos (SNUEP-RH) *

SNUEP-RH D.P.H.

SNUEP-RH Zonas inundables

Recursos Costas (SNUEP-C)

SNUEP-C D.P.M.T.

Patrimonio Histórico artístico (SNUEP-PH)

PH1 SNUEP-PH1

PH2 SNUEP-PH2

PH3 SNUEP-PH3

PH4 SNUEP-PH4

Vías Pecuarias (SNUEP-VP)

SNUEP-VP1 Cordel del Zabal Alto y Puerto del Higuérón. 37,61 m 11022001. Deslindada 10.01.2006 (BOJA nº25 7.2.2006) Sin deslindar propuesta su desafectación (1)

SNUEP-VP2. Cordel del Puente Mayorga. 37,61 m 11022002. Sin deslindar propuesta su desafectación (1)

SNUEP-VP3. Vereda de la Sierra Carbonera 20,89 m 11022003. Sin deslindar

SNU ESPECIAL PROT. POR PLANIFICACIÓN TERRITORIAL

Zonas Interés Territorial (SNUEP-IT)

SNUEP-IT1 Sierra Carbonera

SNUEP-IT2 Santa Margarita

Hitos paisajísticos (SNUEP-HP)

HP1 SNUEP-HP1 Sierra Carbonera

HP2 SNUEP-HP2 Torre Nueva

SNUEP-CL Corredor Litoral

Recursos culturales (SNUEP-RC)

RC1 SNUEP-RC 1 Cueva del Agua

RC2 SNUEP-RC2 Cueva del Extremo Sur

RC3 SNUEP-RC3 Ruinas de Santa Barbara

RC4 SNUEP-RC4 Ruinas de Torrenueva

RC5 SNUEP-RC5 Cortijo del Puerto

Divisoria Visual (SNUEP-DV)

SNUEP-DV Sierra Carbonera

SUELO NO URBANIZABLE DE CARÁCTER NATURAL

SNU-N1 Sierra Carbonera

SNU-N2 Levante

SNU-N3 Charcones

LA LÍNEA...más allá de la línea

Excmo. Ayuntamiento de LA LÍNEA DE LA CONCEPCIÓN

DOCUMENTO DE REVISIÓN DEL PLAN GENERAL DE ORDENACIÓN URBANA
(Ley 7/2002 de Ordenación Urbanística de Andalucía)

APROBACIÓN PROVISIONAL
(2020)

ORDENACIÓN ESTRUCTURAL:
CLASIFICACIÓN DEL SUELO

Escala: 1/10.000

Nº Plano:
⌚ **OE.CLA.05**

Fdo. José Seguí Pérez -Arquitecto Director

ESTUDIO SEGUI
ARQUITECTURA Y PLANEAMIENTO
www.estudiosegui.com